

learningBOXがサポートする

eラーニング販売事業の 立ち上げ・拡大

様式第B-3号 (R5.4)
人材開発支援助成金（人材育成支援コース） eラーニング訓練実施記録簿

1 事業所の名称	龍野人材開発株式会社	2 受領者氏名	龍野
3 訓練の実施期間	年 月 日 ~ 年 月 日		
(以下の実施結果報告は訓練の受講者本人が作成して)			
4 訓練名	プロジェクトの課題解決のための生成AI活用		
5 内容（学んだこと、今後の活かし方）	<p>1. 研修で学んだこと 今回の研修では、生成AIを活用し、AI・DXスキルの重要性を理解し、特に、LLM（大規模言語モデル）を学びました。</p> <p>また、LLMを活用した改善案の立案やシステム業務への応用について学びました。例えば、オンライン広告の企画立案や、プレスリリースの作成にLLMを活用することで、短時間で効果的な施策や論理的な資料を作成できることを実感しました。</p>		

※以下の内容に該当する場合はチェックしてください。

事業主命令により労働時間中に当該訓練を実施し、当該訓練を実施した期間中の資金が、適正に支払われています。

当該訓練に係る費用（受講料や教科書代等）の一切を負担していません。

上記の内容に該当がないことを証明します。

年 月 日

訓練受講者の署名 龍野 太郎
(本人署名)

※以下の内容に該当する場合はチェックしてください。

2 欄の労働者の労働時間中に上記のとおり訓練を受けさせ、受講期間中の資金を適正に支払っています。

上記の内容に該当がないことを証明します。

年 月 日

申請事業主の証明
代表者役職名 西村 進
氏名

年 月 日

龍野 太郎

※本書のほか、4 欄に記載した講座を受講したこと等の証明として、終了証等及びLMS（Learning System）等による受講状況の確認ができる書類を添付してください。

事業を成功に導くための3つのポイント /

法定研修・助成金申請も安心の仕組み
⇒ learningBOX活用で特定助成金への対応実績も！

販売・運用を効率化するBtoB機能

導入費用0円＋即日利用開始で迅速にスタート

多機能

使いやすいデザイン

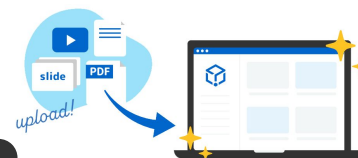
低価格

誰でも簡単に使える eラーニングシステム

learningBOXはコンテンツの作成、採点・成績管理などeラーニングに必要な機能が揃った学習管理システムです。



創る



コンテンツ管理

クイズ・テストや動画など、オリジナルの教材をフォームで簡単に作成できます。学びをサポートするための設定も豊富です。

学ぶ



コースを見る

教材の学習・資料の閲覧ができます。はじめての方でもスムーズに学習ができます。PC・スマホ・タブレットに対応。

管理する



ユーザー管理

成績管理

ユーザーの招待やグループ管理、成績を把握するための機能が揃っています。外部システム連携やCSV出力にも対応しています。

販売する



EC機能

作成した教材を販売・決済管理ができます。買い切り型・サブスク型のいずれの販売形式にも対応しています。

活用シーン

● 社員研修

職種別・階層別・機能・公募研修

● 企業向けコンテンツ販売

販売・決済管理・販売企業の管理

● IBT・CBT

試験実施・認定証発行・不正対策

● 研究

研究データの公開

● 採用試験

知力テスト・書類提出・性格診断

● 個人向けコンテンツ販売

販売・決済管理・クーポン発行

● マニュアル管理

PDF/動画の共有・実績報告

● イベント

クイズ大会・申し込み管理

● 昇進・昇格試験

テスト・レポート提出・不正対策

● 学校・塾

テスト/教材の電子配布・成績表

learningBOXは1つのシステムで、複数のシーンに利用できます

たとえば... 社員研修 採用試験 昇進・昇格試験 マニュアル管理

の一元管理が可能です

専門知識がなくても、 思い描いた教材が作れる

learningBOXの操作はシンプルで直観的に利用できます。

専門知識がなくても、フォームで簡単に多種多様な教材が作成できます。

● 作成できる教材

クイズ・テスト、暗記カード、動画教材、PDF教材、WEBページ、虫食いノート、添付ファイル、レポート課題、タイピング教材、埋め込み教材（YouTube、Googleスライドなど）、アンケート、認定証、成績表、PowerPoint教材、診断テスト

※SCORM規格の教材も取り込み可能（SCORM1.2準拠）

クイズ・テストの種類

択一問題（ラジオボタン）、択一問題（ボタン式：クイックモード）、複数選択問題、並び替え問題、正誤問題（○×問題）、組み合わせ問題、記述問題、複数記述問題、記述問題+、穴埋め問題、レポート付き問題、プルダウン問題、画像選択問題（択一）

● コンテンツ配布に関する機能

クリア条件、見出し、バッジ、ファンファーレ、公開期間、受講回数の制限、制限時間、中断再開機能、配点設定、効果音、出題数の指定、問題・選択肢のランダム出題など

[使い方ページ](#)

スマホ・タブレットにも対応

ビジネスマナー基礎
仕事をする上で本当に必要とされるビジネスマナー。電話、チャットといったコミュニケーションの仕方から、身だしなみまで、ビジネスマナーを学ぶまで

6コンテンツ 00:10:00

学習を進める 成績を見る

コース
複数の教材を1つのコースとして配布
コースの概要なども設定可能

サムネイルの表示
好きな画像を設定
※未設定の場合、デフォルト画像を表示

ビジネスマナー初級

学習完了 動画で学ぶ ビジネスマナー 00:10:00

学習完了 事例集

未学習 確認テスト

学習状態
「学習完了・学習中・未学習」など、学習状態を表示

条件をクリアすると、次に進めます。 **クリア条件を見る**

クリア条件 中級
条件（指定教材に合格/閲覧など）を満たさないと次に進めない

-学習できません-

eラーニング事業者様の課題と learningBOXが提供する価値

企業向けeラーニング市場は拡大の一途をたどっています。

しかし、「法定研修」や「リスクリング支援」などの助成金対応ビジネスを展開する事業者様は、多くの課題に直面しています。

課題 01

コンプライアンス課題

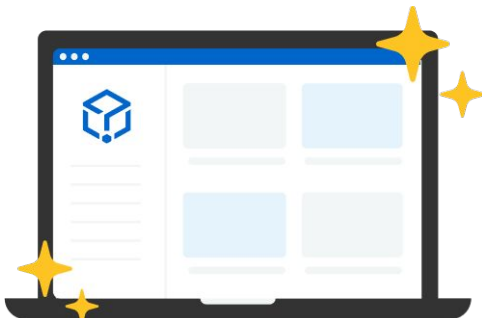
- 国が定める厳格な学習時間要件や本人確認要件への対応
- 不正受講への対策が不十分
- 監査や助成金申請に必要な膨大な書類作成作業

課題 02

運用・管理課題

- 複数の顧客、複雑な組織階層の効率的な管理
- 導入先企業の担当者への管理業務の委譲が困難
- コンテンツ販売・決済機能が不十分

これらの課題を解決し



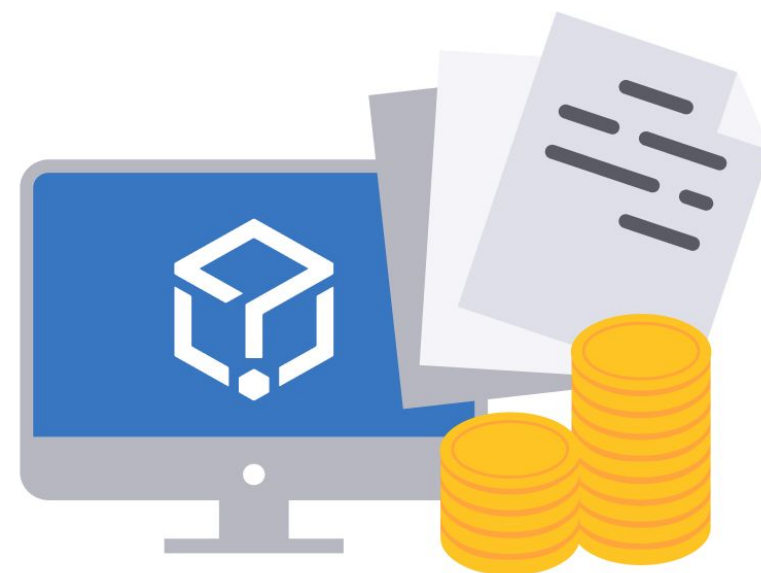
事業の成長を強力に後押しするために、
learningBOXは最適なソリューションを提供します

事業を成功に導くためのPOINT.01

法定研修・助成金申請も安心 コンプライアンス対応を支える仕組み

法定研修や助成金制度では、厳格なルール遵守が求められます。

learningBOXは、これらの要件を満たすための機能を搭載しています。



ログイン可能時間を制御し、業務時間内の研修実施を証明

研修が業務時間内に行われていることは、助成金申請や監査で求められる重要な条件のひとつです。

ログイン可能時間を制御することで、勤務時間中の受講を証跡として確実に残せるため、申請や監査にも安心です。

\ learningBOX導入で実現できること /

ログイン可能時間の制御

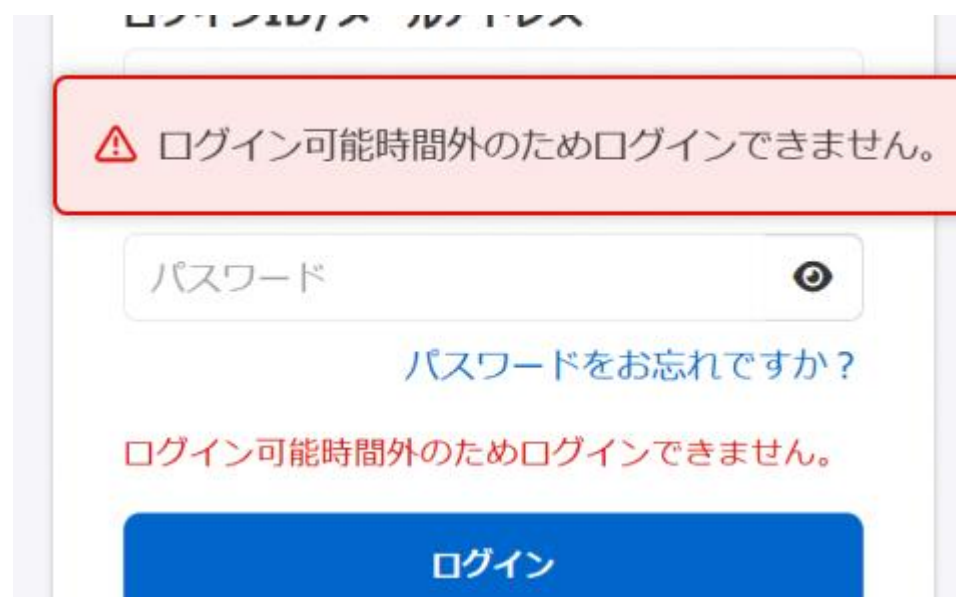
● ログイン可能時間を設定

管理者はログインできる曜日・時間帯を細かく設定可能。

指定時間外にログインがあった場合、自動的に制限・ログアウトされます。

● ログイン情報の保存・出力

ログイン情報は自動でアクセスログに保存。データはCSVで出力でき、監査や助成金申請で必要となる証跡を整備できます。



POINT !

- ・ 業務時間内での研修実施をシステムで徹底
- ・ 監査・申請時に必要な記録をかんたんに確保

不正受講を防止

AI顔認証やブラウザ監視で、代理受講やなりすましを防止

研修では「受講者本人の学習していること」が求められます。

learningBOXは、AI顔認証やブラウザ監視を活用し、確実な本人確認を行い、不正受講の防止を実現します。



\ learningBOX導入で実現できること /

本人確認

AI 活用

● 試験前の顔認証

登録された本人写真と、撮影した顔写真を比較して、AIを用いた顔認証を行います。顔認証に成功しないと、研修を開始できません。



不正監視

● ブラウザ監視

受講者が別のタブを開いたり、全画面表示を解除すると、自動的に警告を表示。



● 研修中の撮影

研修中の受講者の様子を撮影（ランダム/警告表示時などタイミングを設定可能）します。

試験中の操作や撮影は、「試験監視ログ」として記録されます。

POINT !

- AI顔認証で、受講者本人を正確かつ効率的に確認
- ブラウザ監視+試験監視ログにより、不正操作や不適切な受講を防ぎ、透明性を担保

研修完了をサポート

動画のスキップ再生を防ぎ、計画通りの受講完了を支援

研修動画を途中で飛ばして視聴したり、受講が未完了のままだと、制度要件を満たせない原因になります。

learningBOXなら、不正視聴を防ぎつつ受講完了を確実に促し、全員が計画通りに修了できる体制を整えられます。



\ learningBOX導入で実現できること /

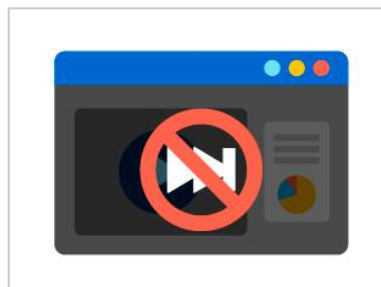
不正視聴の防止

● スキップ再生禁止

動画のスキップ操作を禁止し、シークバーを無効化できます。

● 動画の倍速再生禁止

2倍速・3倍速での視聴を禁止し、正規の速度で学習を進められます。



研修完了をサポート

● 公開期間の設定

受講期間をあらかじめ設定し、「後回しによる未完了」を防止。期限内の完了を促します。

● 受講者へのリマインド

研修未完了の受講者をシステムで抽出し、対象者にリマインドを送信できます。期限内の完了をサポートします。



POINT !

- 動画を正規の方法で受講させ、所定の研修時間を確実に消化
- 助成金申請に定められた受講期限内に、研修を完了させる体制を整えられます

証明書発行

受講証明書自動発行

受講証明書や修了証は申請や監査に欠かせません。learningBOXなら、受講条件を満たしたタイミングで証明書をシステムから発行できます。

learningBOX導入で実現できること /

証明書の発行

● 受講証明書の自動発行

learningBOXの「認定証」機能を活用すれば、申請等に活用できる受講証明書を作成できます。

受講者の受講状況に応じて即時に発行できます。

● 挿入できる内容

申請フォーマット（画像で登録）、受講コース名、受講者のレポート、手書き署名、受講者の顔写真、画像・文字データなど

POINT!

- ・ 証明書を自動発行でき、ExcelやWordでの手作業を大幅に削減できます
- ・ 提出要件に沿った形式で書類を整備できます

様式第8-3号 (R5.4)

人材開発支援助成金（人材育成支援コース） eラーニング訓練実施結果報告書

1 事業所の名称	龍野人材開発株式会社	2 受講者氏名	龍野 太郎
3 訓練の実施期間	年 月 日 ~ 年 月 日 (月 日)		

(以下の実施結果報告は訓練の受講者本人が作成してください)

4 講座名	プロジェクトの課題解決のための生成AI活用
5 内容（学んだこと、今後の活かし方）	1. 研修で学んだこと 今回の研修では、生成AIを活用してプロジェクトの課題を特定し、改善策を立案する方法を学びました。AI・DXスキルの重要性を理解し、適切な課題設定やプロンプト設計の重要性を認識しました。特に、LLM（大規模言語モデル）を活用することで、データ分析やアイデア整理を効率化し、学びました。 また、LLMを活用した改善策の立案やマネジメント業務への応用についても学びました。例えば、プレゼン資料作成にLLMを活用することで、短時間で効果的な施策や論理的な資料を作成

※以下の内容に該当する場合はチェックしてください。

- 事業主命令により労働時間中に当該訓練を実施し、当該訓練を実施した時間中の賃金を支払う。
- 当該訓練に係る費用（受講料や教科書代等）の一切を負担していません。

上記の内容に誤りがないことを証明します。

年 月 日
訓練受講者の署名
(本人直筆の署名) 龍野 太郎

(事業主記載欄) ※以下の内容に該当する場合はチェックしてください。

- 2 欄の労働者の労働時間中に上記のとおり訓練を受けさせ、受講時間中の賃金を支払う。

上記の内容に誤りがないことを証明します。

年 月 日
申請事業主の証明
代表者役職名
氏名 西村

※本書のほか、4 欄に記載した講座を受講したことの証明として、修了証等及びLMS (L)

受講者の
レポートを差し込み
受講証明書を
自動発行

手書き署名を
差し込み
本人確認の
強化に

帳票出力

研修状況を帳票で出力

受講状況を正確に把握することは研修管理の基本です。帳票として出力できれば、監査や申請にも必要な資料も短時間で準備できます。

learningBOX導入で実現できること /

研修履歴の確認・出力

● グループカルテ機能

合格率・提出状況・学習時間・得点などを個人・グループ単位で確認できます。

氏名	コース学習状況				学習状況
	学習率	総コンテンツ数	総学習回数	総所要時間	未学習/...
箱山太郎	75%	19	13	04:18:27	5
佐藤聡	44%	19	8	02:00:08	10

POINT !

- ・ 受講データを正確に残し、研修状況や結果を一貫して管理できます
- ・ Excel形式で帳票を出力し、監査・申請に必要な提出資料を効率的に整備できます

[使い方ページ \(カルテ\)](#)

[使い方ページ \(帳票出力\)](#)

	A	B	C	D	E	
1	実施報告書					
2						
3						
4						
5	受講講座名	食品衛生責任者研修				
6	受講講座概要	この研修は、食品衛生責任者として必要な知識とスキルを体系的に習得するプログラムの予防からHACCPの実践まで、食品の安全管理に関する幅広いテーマを網羅的に学ぶ。				
7	受講講座詳細	食品衛生責任者研修では、まず食品衛生責任者の重要な使命と責任を理解します。次に原因となる細菌やウイルス、さらにはアレルギー管理に関する知識を深め、食品衛生を学びます。さらに、HACCPの考え方を理解し、衛生管理計画の立て方や日常の衛生管理を学びます。最後に、食中毒発生時の初期対応を学ぶことで、万が一の事態にも適切な対応能力を養います。				
8	カリキュラム	【使命と責任】食の安全を守る、食品衛生責任者の役割、【法律のキホン】これだけ知ればOK!、【衛生法規】細菌から守る、【細菌性食中毒の原因と予防策 (O-157・サルモネラ等)】、【アレルギー】ノロウイルス等の食中毒とアレルギー管理、【HACCPの考え方】なぜ必要? HACCPの考え方、【HACCPの実践】衛生管理計画の立て方と記録のポイント、【施設の衛生管理】清掃とチェックリスト、【個人の衛生管理】正しい手洗いと従業員の健康チェック、【お客様からのクレーム・食中毒発生時の初期対応】、【修了テスト】知識の総復習と実践に備える。				
9	受講者	全ユーザー				
	受講開始日	2025-09-01				
	受講終了日	2025-09-30				
	受講者情報	受講開始日	受講完了日時	進捗	受講者氏名	総学
		2025-09-02	2025-09-18	100	山田 太郎	
		2025-09-02	2025-09-19	100	佐藤 花子	
		2025-09-02	2025-09-20	100	鈴木 一郎	
		2025-09-03	2025-09-21	100	田中 洋子	

● 帳票出力

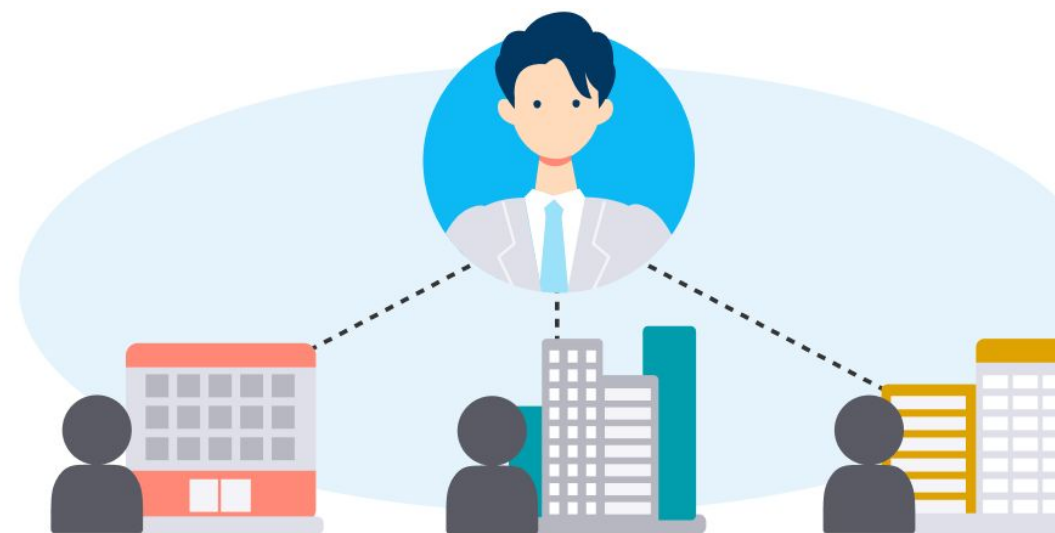
グループカルテのデータをテンプレートに自動反映し、Excel形式で出力できます。

テンプレートは申請様式にあわせて登録できます。

事業を成功に導くためのPOINT.02

企業向け販売・運用を効率化する 豊富なBtoB機能

BtoB事業の成功には、複数の顧客（販売先）をスムーズに管理・運用できる機能が不可欠です。



複数顧客を一元管理

複数顧客をひとつの環境で効率的に管理

ひとつの学習環境から複数の顧客をまとめて管理できれば、事業規模が拡大しても運用の手間は増えません。

learningBOXなら、顧客ごとに組織や権限を柔軟に設定でき、大規模展開でも安定した運用が可能です。

learningBOX導入で実現できること /

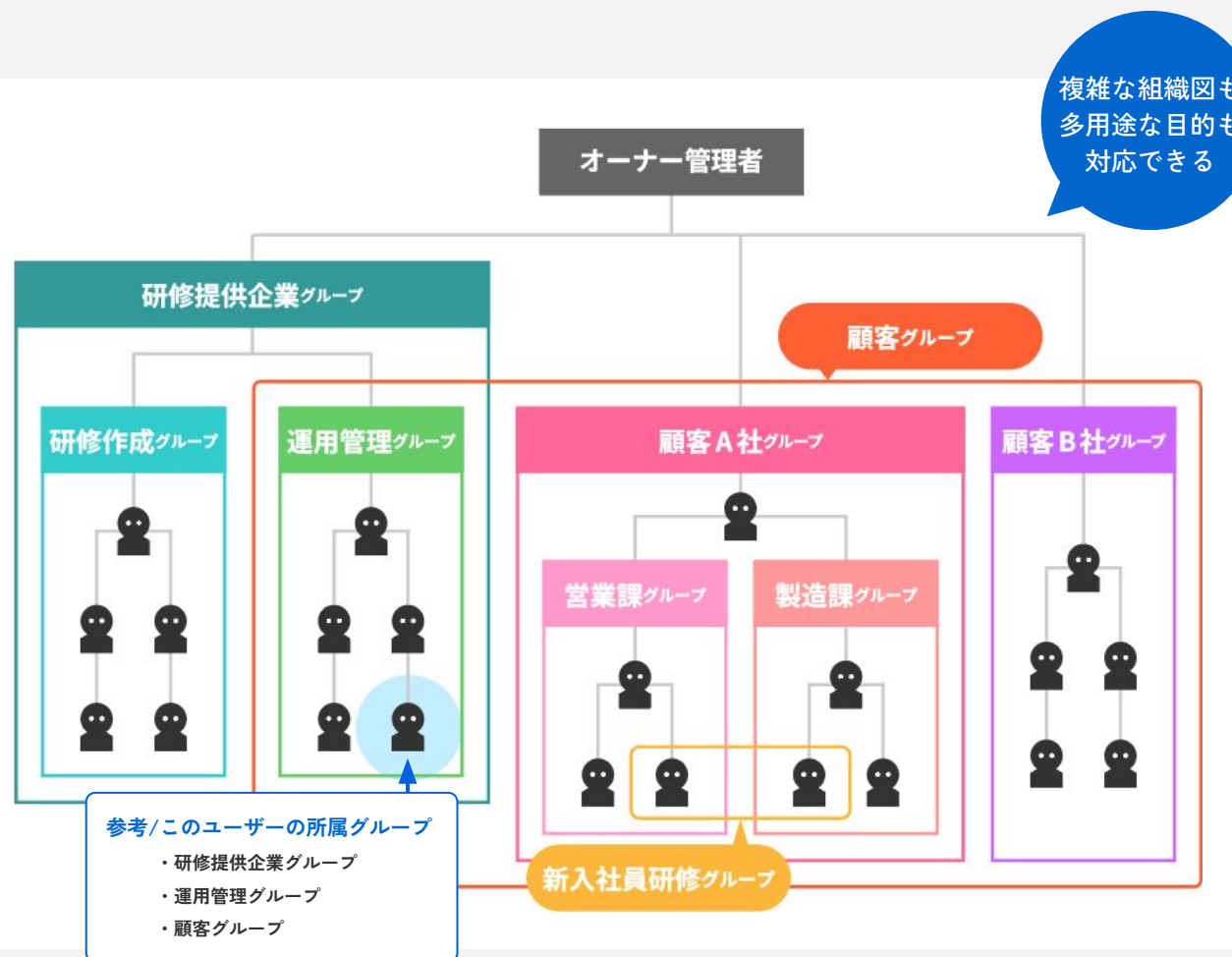
ユーザーのグループ管理

● グループ管理

ユーザーは複数グループへの所属や階層化が可能です。グループ単位で権限を設定でき、社内の管理体制構築や顧客ごとの効率的な運用に役立ちます。

● グループ内アカウント登録可能数

グループごとに登録可能なアカウント数を設定できます。上限を設けることで、顧客はその範囲内で自由に運用でき、契約に応じたスムーズな管理が可能です。



顧客担当者に管理権限を付与し、運用を効率化

顧客企業の人事担当者や研修管理担当者に管理権限を付与すれば、受講者の追加や成績確認を顧客企業内で完結できます。顧客企業ごとに実務に即した運用体制を整えられるのはもちろん、自社内でも柔軟な運用体制を構築できます。

\ learningBOX導入で実現できること /

権限の種類



グループ管理権限

管理者が【指定したグループ】を「編集/閲覧」できる権限。編集権限があればユーザーの招待も可能。



コンテンツ管理権限

管理者が【指定したコンテンツ】を「編集/閲覧」できる権限。



成績管理権限

管理者が【指定したグループ×コンテンツ】に属するユーザーの成績を「編集/閲覧」できる権限。



コンテンツ割当権限

管理者が【指定したグループ（ユーザー単位も可）】に対して、コンテンツを割当できる権限。

その他の権限

メールテンプレート権限、メールボックス権限、権限付与権限、設定ページアクセス権限、お知らせ管理権限

\ 誰がどの範囲まで、何ができるかを設定できます /

	研修提供企業 運営管理	顧客A社 人事担当	顧客A社 管理職	顧客A社 一般社員
コンテンツ管理	編集 / 閲覧	閲覧 (指定コンテンツのみ)	閲覧 (指定コンテンツのみ)	なし
グループ管理	編集 / 閲覧	編集 / 閲覧 (指定グループのみ)	閲覧 (指定グループのみ)	なし
成績管理	編集 / 閲覧	編集 / 閲覧 (指定グループのみ)	閲覧 (指定グループのみ)	なし
コンテンツ割当	編集	編集 (指定グループのみ)	なし	なし

顧客の権限利用イメージ

- ・ 自社のグループ内に、ユーザーの登録・管理ができる
- ・ 購入した研修の閲覧、社員に研修の配布（割当）ができる
- ・ 社員が学習した研修の採点・確認ができる

全体周知から個別対応まで、運用負担を減らす情報伝達機能

研修運営では、受講者への周知徹底や問い合わせ対応が欠かせません。learningBOXなら、全体への一斉通知から個別のやり取りまでをシステム内で完結でき、提供企業の負担を大幅に軽減。顧客企業もスムーズに研修を進められます。

\ learningBOX導入で実現できること /

全体・グループへの連絡

● お知らせ管理

研修案内や期日リマインドをグループ単位で配信可能。ダッシュボード表示やメール通知で確実に周知できます。

顧客企業に権限を付与すれば、自社向けのお知らせを配信でき、提供企業の負担を減らせます。

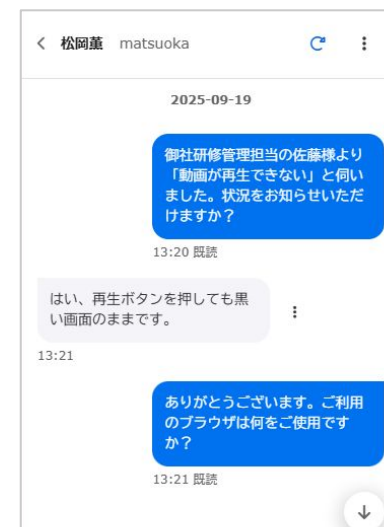


個別対応の連絡

● ダイレクトメッセージ

受講者に直接メッセージを送れる機能。操作トラブルなどを、顧客企業の窓口を介さずに個別対応できます。

管理者から送信した場合のみ会話が開始されるため、用途を限定した連絡手段として活用できます。



POINT !

- ・ 全体周知から個別対応までをシステム内で一元化
- ・ 提供企業の工数を削減し、顧客企業も自社で柔軟に対応可能

ロゴやドメインで自社提供の研修システムとして展開

研修を「自社専用の研修システム」として見せたいニーズに応え、
デザインやドメインを柔軟にカスタマイズできるオプション機能をご用意しています。

learningBOX導入で実現できること /

デザインの変更

● カスタマイズ **有料オプション**

learningBOXを自社専用のオリジナルのデザインに変更できる有料オプションです。

ブランドを打ち出し、販売時の信頼性を高められます。

【カスタマイズでできること】

- ・トップページのデザイン変更
- ・ログインページのデザイン変更
- ・自社ロゴの設置
- ・サイドメニュー・ヘッダーの調整
- ・システム内の文言変更
- ・サブドメインの作成 ...など



決済機能



● EC機能 **有料オプション**

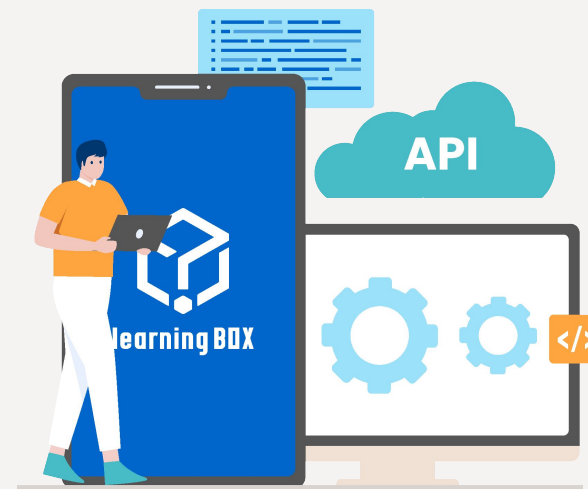
learningBOXで作成したコンテンツをシステム内で販売できる有料オプションです。
多様な決済方法に対応し、企業・グループ単位での購入ができます。

大規模利用・運用管理が外部システム連携で快適に！

learningBOXを外部の基幹システム等と連携できます。

learningBOXで学習した成績結果やユーザーの情報を連携して、社内の情報管理を一元化、運用管理の作業時間の短縮に繋がります。

※カスタマイズオプションのご契約が必要です。



コンテンツの埋め込みに対応



動画（YouTube・Vimeo）やGoogleスライド・Googleフォームをインポートして「埋め込みコンテンツ」として使えます。

learningBOXで連携できること



御社基幹システムで管理している成績・顧客情報などをlearningBOXと紐づけ可能。コース設計や成績管理を効率化できます。

SAML・SCIMによる連携



ユーザー情報
グループ情報

主要なIdP(GoogleWorkspace・Microsoft EntraID・Okta等)とSAMLによるシングルサインオン、SCIMによるユーザー情報の連携ができます。

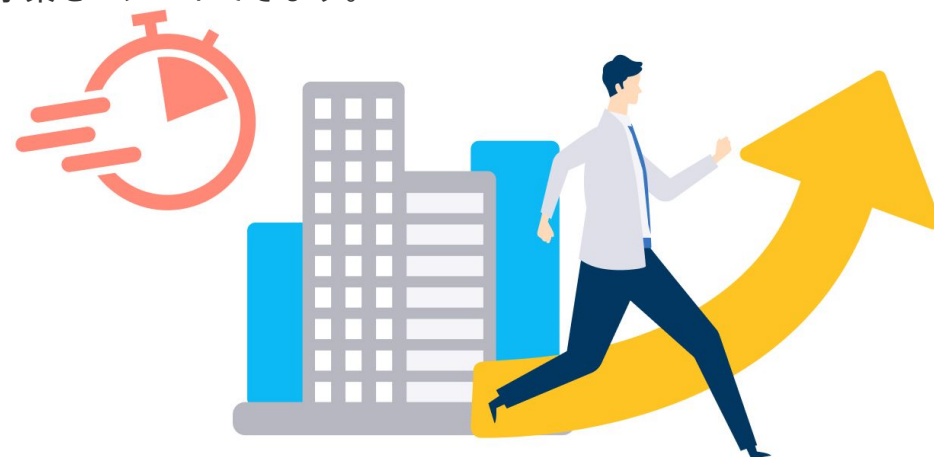
事業を成功に導くためのPOINT.03

導入費用0円＋即日利用開始で、 研修事業を迅速にスタート

事業の立ち上げ期は、コストとスピード、そして安心して運用できるセキュリティが重要です。

learningBOXなら、導入費用0円で即日利用開始が可能。

さらに高いセキュリティ環境を備えており、スピード感をもって安心して研修事業をスタートできます。



導入費用0円+即日利用開始

即日利用開始と柔軟な料金プラン

learningBOXは、アカウント登録後すぐに利用でき、eラーニング事業の立ち上げをスムーズに始められます。必要な機能がそろった「スタンダードプラン」は、導入費用なし・年間99,000円/100アカウントでご契約いただけ、用途に合わせたプラン変更やオプション追加も可能です。

さらに、1万人以上の大規模利用実績もございますので、お気軽にご相談ください。



おすすめのプランと追加オプション

スタンダードプラン

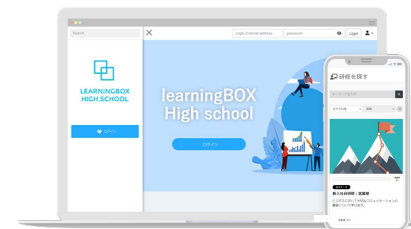
100アカウントで

99,000円/年 11,000円/月

eラーニング事業の立ち上げに必要な機能がすべてそろったおすすめのプランです。

すべて利用可能！

受講証明書の発行、手書き署名挿入機能、顔認証機能、ブラウザ監視機能、動画のスキップ再生禁止、お知らせ管理、公開期間の設定、帳票出力機能



カスタマイズ 初年度 220,000円/年

利用目的にあわせてオリジナルデザインで柔軟に作りこみたい方に

Case 01

リスティングコンテンツ
販売事業の立ち上げ

500名利用で、

年間 **71.5万円**

1人あたり月**119.1円**

プラン

スタンダードプラン 495,000円/年
(500アカウント)

有料オプション

カスタマイズ 220,000円

初年度お支払い合計 715,000円

Case 02

法定研修実施システムの
乗り換え

1,000名利用で、

年間 **121万円**

1人あたり月**100.8円**

プラン

スタンダードプラン 990,000円/年
(1,000アカウント)

有料オプション

カスタマイズ 220,000円

初年度お支払い合計 1,210,000円

技術的・組織的対策でセキュリティを強化

安心安全にご利用いただくためのセキュリティ体制が備わっています。

コンテンツ・ユーザーグループ単位でセキュリティを設定でき、事業にも安心してご利用いただけます。

技術・機能面のセキュリティ

- 二要素認証

グループ・コンテンツごとのIP制限
メールでのワンタイムパスワード

- セキュリティ設定

パスワードのルール・有効期限設定

- 同時ログイン設定

- アカウントロック

ログイン失敗の許容回数の設定

- ファイルアップロード時のウイルスチェック

- AWS WAF v2による攻撃対策



組織での安全性への取り組み

- 情報セキュリティマネジメントシステム

ISMS新規格JIS Q 27001:2023(ISO/IEC 27001:2022)取得

- 定期セキュリティメンテナンスの実施

- 個人情報保護マネジメントシステムの策定



認証組織：本社、東京オフィス

セキュリティチェックシート

learningBOXの導入検討に際して、セキュリティを監査する情報システム部門などの担当者の方々向けに、セキュリティチェックシートを公開しています。

No.	種別	サービスレベル項目例	規定内容
アプリケーション運用			
1	可用性	サービス時間	サービスを提供する時間帯（設備やネットワークの障害の有無を含む）
2		計画停止予定通知	定期的な保守停止に関する事前連絡確認（事前通知のタイミング/方法/対象を含む）
3		サービス提供終了時の事前通知	サービス提供を終了する場合の事前連絡確認（事前通知のタイミング/方法/対象を含む）
4		突発的なサービス提供停止に対する対処	突発的なサービス提供停止に対する事前連絡確認（事前通知のタイミング/方法/対象を含む）
5		サービス稼働率	サービスを利用できる確率（計画サービス時間/稼働時間）
6		ディザスタリカバリ	災害発生時のシステム復旧/サポート体制
7		重大障害時の代替手段	早期復旧が不可能な場合の代替措置
8		代替措置で提供するデータ形式	代替措置で提供されるデータ形式の定義を記述
9		アップグレード方針	バージョンアップ/変更管理/パッチ管理の方針
10	信頼性	平均復旧時間(MTTR)	障害発生から修理完了までの平均時間（修理時間の和÷故障回数）
11		目標復旧時間(RTO)	障害発生後のサービス提供の再開に関して設定された目標時間
12		障害発生件数	1年間に発生した障害件数/1年間に発生した対応に長時間（1日以上）要した障害件数
13		システム監視基準	システム監視基準（監視内容/監視・通知基準）の設定に基づく監視
14		障害通知プロセス	障害発生時の連絡プロセス（通知先/方法/経路）
15		障害通知時間	異常検出後に指定された連絡先に通知するまでの時間
16		障害監視間隔	障害インシデントを収集/集計する時間間隔
17	サービス提供状況の報告方法/間隔	サービス提供状況を報告する方法/時間間隔	
18		ログの取得	利用者に提供可能なログの種類（アクセスログ、操作ログ、エラーログ等）
19	性能	応答時間	処理の応答時間
20		遅延	処理の応答時間の遅延継続時間

公式サイトよりダウンロードいただけます

learningBOX

企業向けコンテンツ販売での導入事例

- ✓ 株式会社chipper
- ✓ 東京海上ディーアール株式会社

learningBOXと助成金を組み合わせて、新事業を展開

learningBOXでリスキリングプログラムを提供

- **助成金要件を満たす機能**：受講修了を証明する「**認定証**」、受講履歴等を一括出力する「**CSV出力**」等で**管理工数を削減**



株式会社chipper

事業内容：コンテンツマーケティング・プラットフォーム事業
コンテンツマーケティングに特化したAIライティングツール「Creative Drive」と、ツールに付随したSEO運用支援・記事制作サポート等のBPOサービスを展開。このたびlearningBOXを導入し、リスキリング支援事業を開始

マニュアルがなくても直感的に操作でき、レスポンスが早く、誠実な対応のサポート体制にも満足しています

導入前の課題・導入の理由は

- Webマーケティングの手法を理解していない企業が多く、企業が自走できるために育成を実施したいと考えていた
- リスキリング事業を開始するにあたり、メイン事業以外の業務時間を抑えるため、運用負担を軽減する必要があった

導入後の効果・成功のポイントは

- learningBOXを導入し、企業側が自走できる仕組みとして、Webマーケティング等をゼロから学べる**リスキリング研修を提供**
- **eラーニングで効率的な学びを提供するとともに、助成金の要件を満たす機能の活用で運用負担の軽減を実現**できている

システム置換で、顧客からの問い合わせ減&運用工数も削減

learningBOXで交通安全Web学習サービスを提供

- 混在する複数のサービス・システムを、learningBOXで1つのサービス体系に。「診断テスト」機能で新コンテンツも



東京海上ディーアール株式会社

事業内容：リスクマネジメントにかかる各種コンサルティング・調査研究業務
総合的リスクマネジメント推進体制/コンプライアンス/企業の社会的責任（CSR）/ESG・サステナビリティ/企業文化・組織風土改革/自然災害/リスク定量評価/火災・爆発/不動産リスクソリューション/自動車事故削減等

あらゆる面での運用工数が減ることで、運用コストの削減にもつながり、利用者数も順調に増えています。

導入前の課題・導入の理由は

- 旧システムは操作方法に関する問い合わせが多く、設定作業等の工数もかかっており、サービス自体も刷新すべく新システムを検討
- 長年提供し続けていた診断テストを一新したかったが、顧客の期待に応える品質と開発スピード・コストの両立に課題があった

導入後の効果・成功のポイントは

- シンプルなUIで使いやすく、コストパフォーマンスも良くなった
- 顧客からの問い合わせ減、運用工数減など業務効率化を実現
- learningBOXの「診断テスト」機能で、新たな診断テストを作成できた。今後も多様なニーズに応えるために発展させる予定



 **learningBOX** に関するご相談やご不明点は、

お気軽にWebミーティングでお尋ねください



ミーティングのお申し込みは
こちらをクリック

QRからもお申し込み可能！



運営会社：learningBOX株式会社 [コーポレートサイト](#)